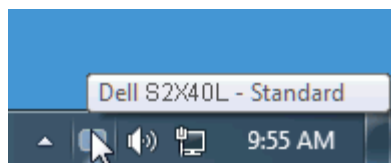


# Guida all'uso di Dell™ Display Manager

- [Descrizione](#)
- [Uso della finestra di dialogo Impostazioni rapide](#)
- [Impostazione delle funzioni standard di visualizzazione](#)
- [Assegnazione delle modalità preimpostate alle applicazioni](#)
- [Applicazione delle funzioni di risparmio energetico](#)

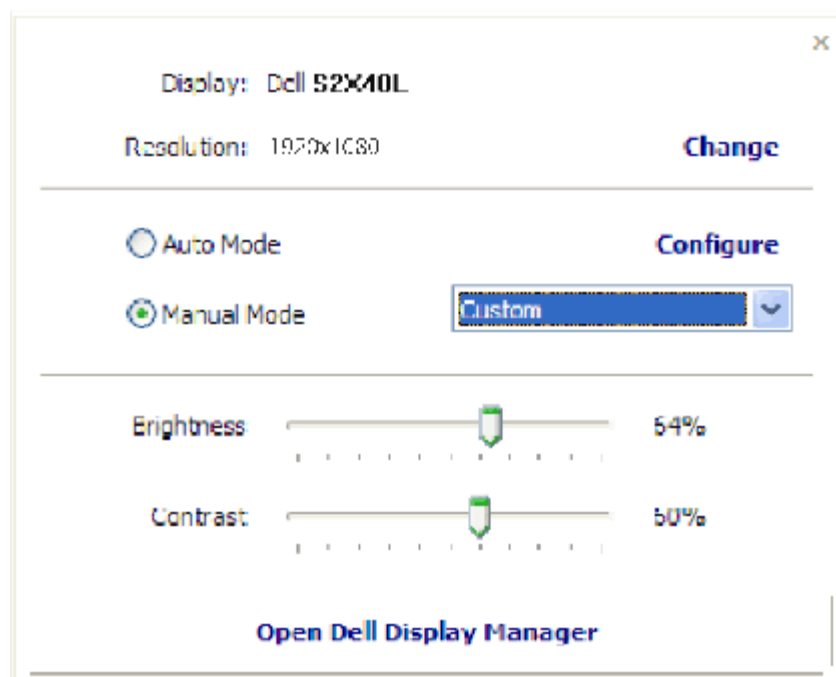
## Descrizione

Dell Display Manager è un'applicazione Windows usata per gestire un monitor o un gruppo di monitor. Su modelli selezionati Dell, permette la regolazione manuale dell'immagine visualizzata, l'assegnazione delle impostazioni automatiche, la gestione energetica, l'organizzazione delle finestre, la rotazione delle immagini ed altre funzioni. Dopo l'installazione, Dell Display Manager si eseguirà ogni volta che il sistema è avviato e visualizzerà la sua icona nella barra delle applicazioni. Le informazioni sui monitor collegati al sistema sono sempre disponibili quando si passa col mouse sopra l'icona nella barra delle applicazioni.



## Uso della finestra di dialogo Impostazioni rapide

Facendo clic sull'icona di Dell Display Manager nella barra delle applicazioni si apre la finestra di dialogo Impostazioni rapide. Quando al sistema è collegato più di un modello Dell supportato, può essere selezionato un monitor specifico di destinazione usando il menu fornito. La finestra di dialogo Impostazioni rapide permette la comoda regolazione dei valori di Luminosità e Contrasto del monitor; le Modalità Preimpostate possono essere selezionate manualmente oppure essere impostate sulla Modalità Automatica; la risoluzione dello schermo può essere modificata.

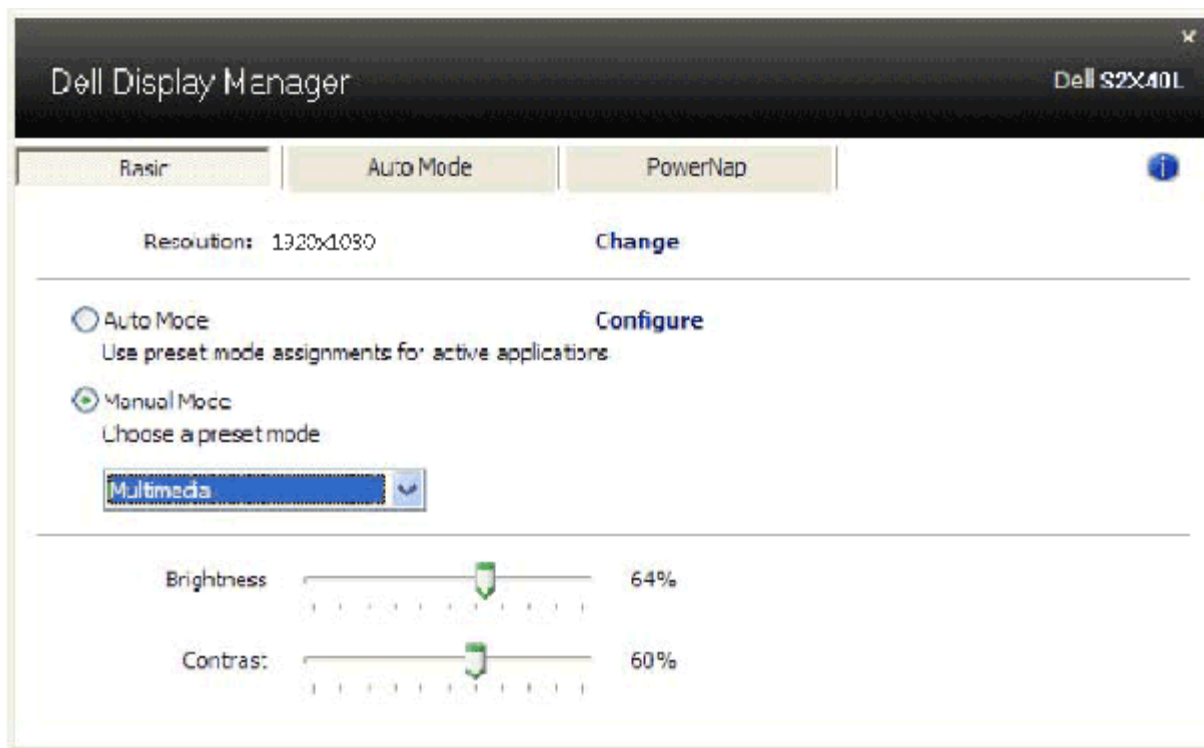


La finestra di dialogo Impostazioni rapide fornisce anche l'accesso all'interfaccia avanzata di Dell Display Manager, che è usata per regolare le Funzioni Base, configurare la Modalità Automatica ed accedere ad altre funzioni.

## Impostazione delle funzioni standard di visualizzazione

Una modalità preimpostata per il monitor selezionato può essere applicata manualmente usando la scheda Basic (Standard). In alternativa, può essere attivata la Modalità Automatica. La Modalità Automatica applica automaticamente la Modalità Preimpostata preferita quando sono attive applicazioni specifiche. Un messaggio su schermo visualizza temporaneamente la Modalità Preimpostata corrente ogni volta che la modalità cambia.

Anche i valori di luminosità e contrasto selezionati del monitor possono essere regolati direttamente dalla scheda Basic (Standard).



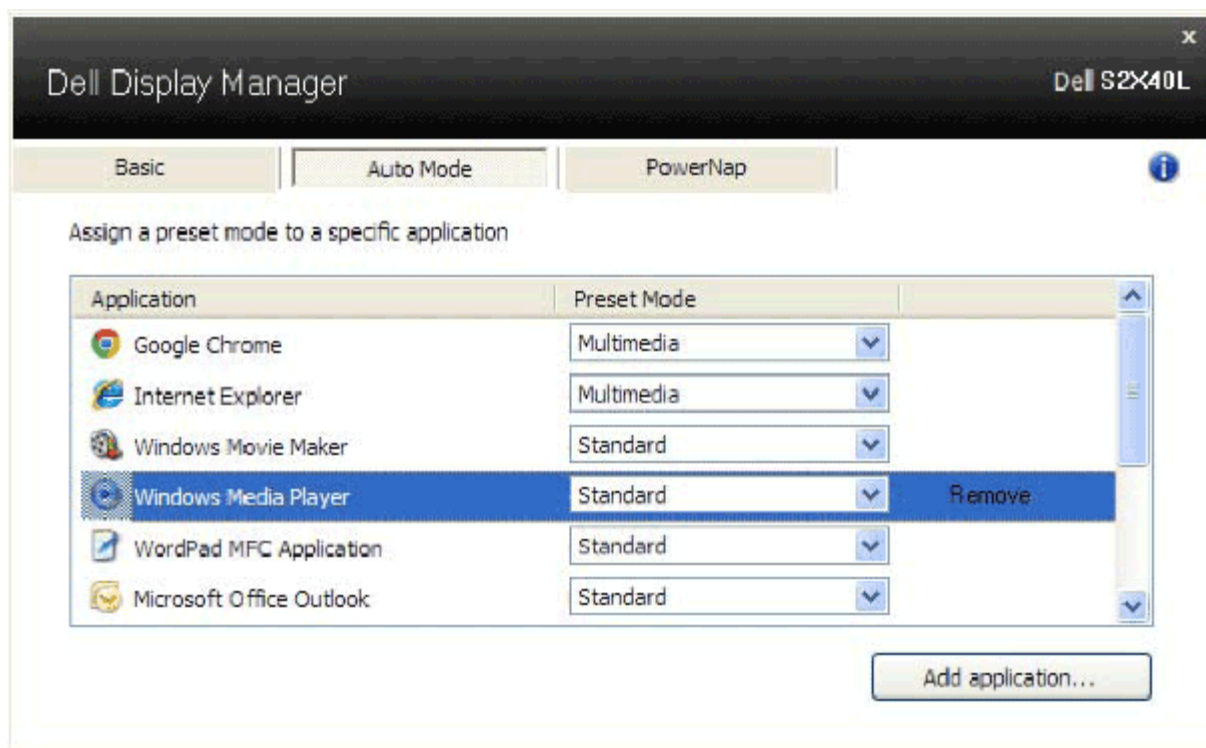
## Assegnazione delle modalità preimpostate alle applicazioni

La scheda Modalità Automatica consente di associare una specifica Modalità Preimpostata ad un'applicazione specifica, e di applicarla automaticamente. Quando la modalità automatica è abilitata, Dell Display Manager passerà automaticamente alla Modalità Preimpostata corrispondente ogni volta che l'applicazione associata è attivata. La Modalità Preimpostata assegnata ad una particolare applicazione può essere la stessa su ciascun monitor collegato, oppure può variare da un monitor all'altro.

Dell Display Manager è pre-configurato per molte delle applicazioni più diffuse. Per aggiungere una nuova applicazione all'Elenco assegnazioni, è sufficiente trascinare l'applicazione dal desktop, dal menu Start di Windows o da altrove, e rilasciarla nell'elenco corrente.

**NOTA:** Le assegnazioni della Modalità Preimpostata destinate a file batch, script e caricatori, così come a file non eseguibili, come gli archivi zip o i file compressi, non sono supportate e saranno inefficaci.

In aggiunta può essere abilitata una opzione che forzerà l'uso della Modalità Preimpostata "Gioco" ogni volta che un'applicazione Direct3D è eseguita a schermo intero. Per ignorare questo comportamento, se abilitato, con i giochi individuali, aggiungerli all'Elenco assegnazioni con una Modalità Preimpostata diversa. Le applicazioni presenti nell'elenco assegnazioni hanno la priorità sull'impostazione Direct3D generale.



## Applicazione delle funzioni di risparmio energetico

Sul modelli Dell supportati, sarà disponibile la scheda Opzioni che fornisce le opzioni di risparmio energetico PowerNap. Quando si attiva lo screensaver, la Luminosità del monitor può essere impostata automaticamente al livello minimo, oppure il monitor può essere messo in modalità di sospensione per risparmiare ulteriore energia.

